

# Wiaty na wózki sklepowe

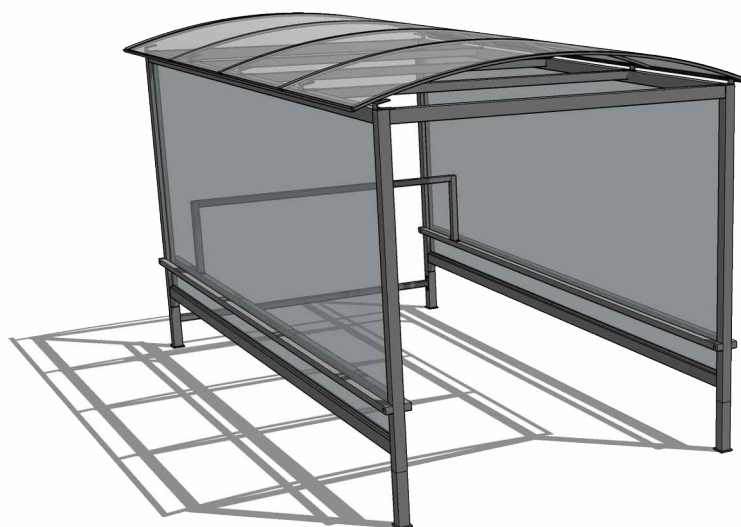
## typ P

NOWOCZESNA | PROSTA | NIEZAWODNA

Nowe rozwiązanie wiaty łukowej pozwalające zabudowywać ciągi piesze.

Elegancka stalowa konstrukcja (pełna paleta RAL) z lekkim stalowym dachem i szklanymi ścianami. Podwójne zabezpieczenie antykorozyjne gwarantuje wieloletnią bezusterkową eksploatację.

## Wiaty P BS



Możliwe modyfikacje konstrukcji:

**LR**

long roof

**SR**

short roof

**EX**

extra (hidden connections)

Możliwe akcesoria dodatkowe:

**AF**

advertising frame

**BW**

back wall

**SH**

shields

**RD**

rolling doors

**TD**

transparent doors

**L**

logo

**CC**

closing crossbeam

**WP**

wooden panels

Opcje wypełnienia ścian:

**GS**

glass

**DP**

display

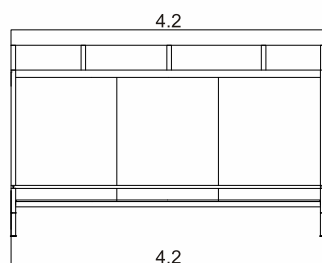
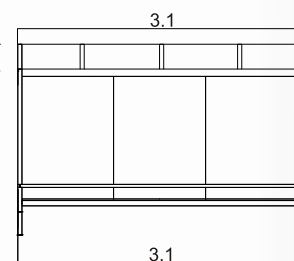
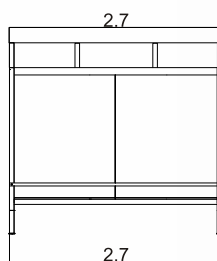
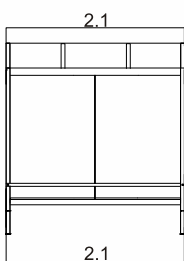
**EC**

economic

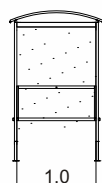
**CP**

cellular polycarbonate 8mm

### Dostępne długości i szerokości:

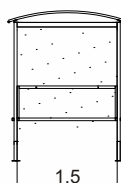


szerokość wew. [m]	1.0	1.5	2.0	2.3	2.7
ilość rzędów wózków	1	2	3	3	4
indeks wiaty	P1	P2	P3	P3+	P4
długość dachu [m]					
2.1	•	•	•	•	•
2.7	•	•	•	•	•
3.1	•	•	•	•	•
4.2	•	•	•	•	•



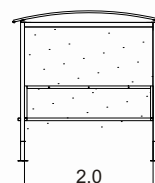
1.0

P1: 1 x



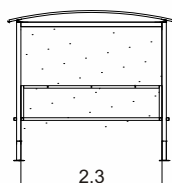
1.5

P2: 2 x



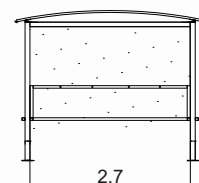
2.0

P3: 3 x



2.3

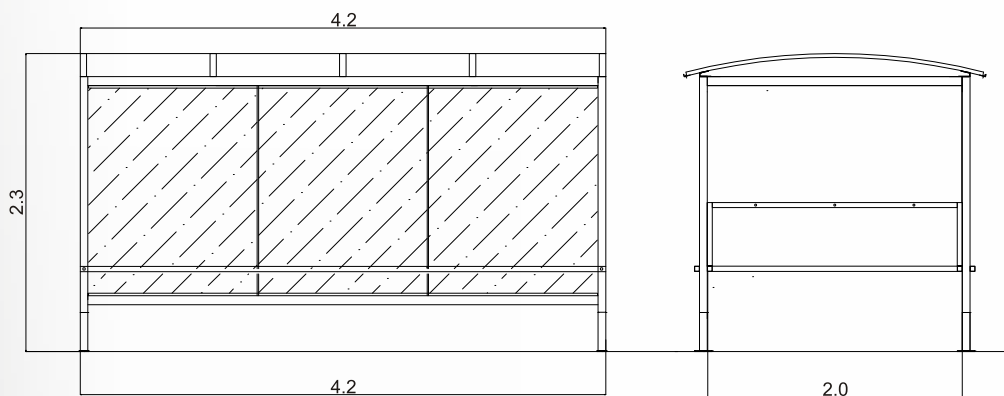
P3+: 3 x



2.7

P4: 4 x

# Specyfikacja (P3 BS):



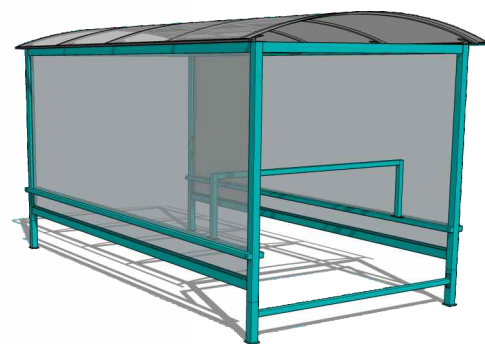
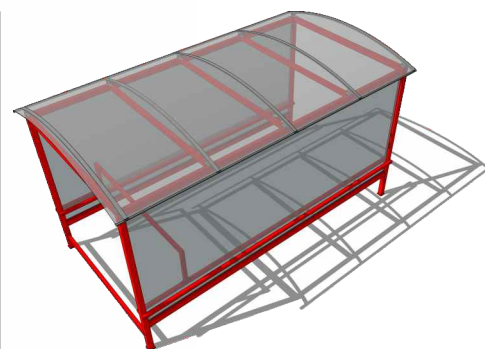
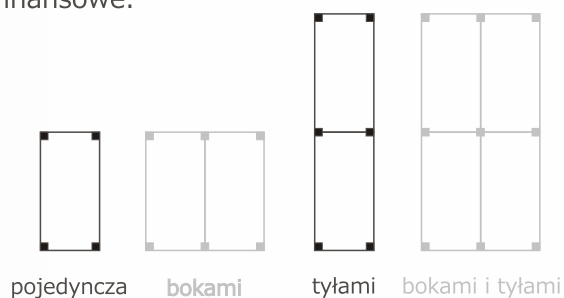
## Parametry:

- stal w 100% cynkowana i lakierowana proszkowo
- szyby hartowane 6 mm
- dach: poliwęglan komorowy 6 mm z osłoną Uvl ub inne tworzywa sztuczne
- 4 punkty fundamentowe lub wzmocniona wersja do wklejania w asfalt
- możliwość multiplikacji
- pełna statyka na wszystkie lokalizacje
- dla wiat z 3 szybami akcesoria zamykające wiatę BW, SH, RD, TD niedostępne

## Multiplikacje:

Konstrukcja daje możliwość tworzenia układów łączonych:

Daje to oprócz większych możliwości aranżacji urządzeń na terenie placówek handlowych także oszczędności finansowe.



Każda nasza konstrukcja jest dostosowana do panujących na danym terenie warunków atmosferycznych w oparciu o mapy wiatrowe i śniegowe.

Proces produkcyjny jest prowadzony w oparciu o normy:

**PN EN 1090 -1-2**  
**ISO 3834**

Każdy produkt jest opatrzony znakiem certyfikacyjnym:

